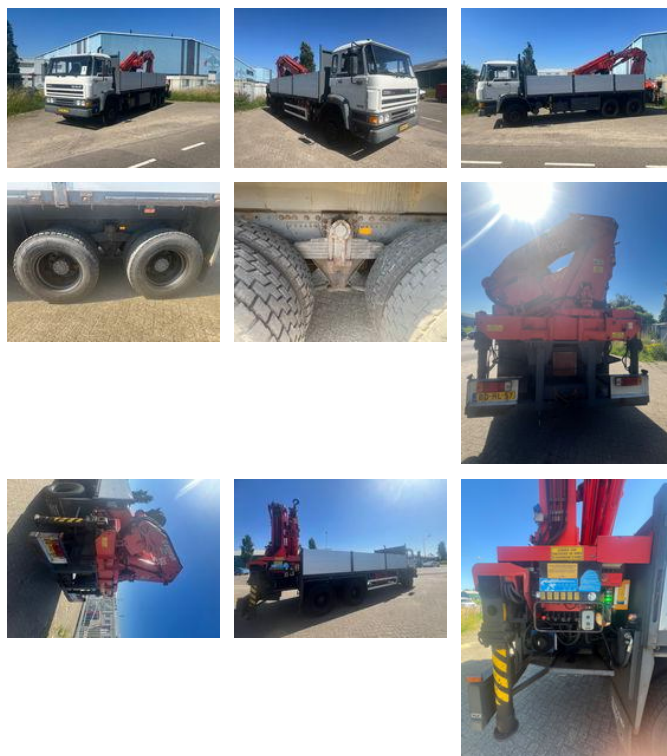




DAF 2300 Turbo bakwagen 6x4 met 932 Ferrari kraan remote control 4x gestempeld km 101.000

Allgemeine Merkmale

Marke	DAF
Model	2300
Unterkategorie	Kranwagen
Nummernschild	Bdhl57
Kilometerstand	101.000km
Baujahr	1995
Datum der Erstzulassung	21-12-1995
Zustand	Gebraucht
Kraftstoff	Diesel
Emissionsklasse	Euro 2



Eigenschaften

Leergewicht	15.750kg
-------------	----------

Tragfähigkeit	9.350kg
---------------	---------

Max. Gewicht	25.100kg
--------------	----------

DAF 2300 Turbo bakwagen 6x4 met 932 Ferrari kraan remote control 4x gestempeld km 101.000

Technische Specificaties

Anzahl der Achsen	3
Achsenkonfiguration	6x4
Vermögenswerte	168kw

Zubehör